

# ESPACE EMPLOI FORMATION

PLATEFORME PARTENARIALE

**Si@val**

L'Agglo du Sud-Est Toulousain

à votre service  
depuis 1975

## NOTRE OFFRE DE SERVICES

**1<sup>ER</sup> SEMESTRE 2026**



Cofinancé par  
l'Union  
européenne



# SOMMAIRE



## GÉRER SA CARRIÈRE

- Construisez un projet professionnel à votre image
- Les outils d'aide à l'évolution de carrière
- Formation mode d'emploi



## TROUVER UN EMPLOI

- Réseaux sociaux pro, zoom sur LinkedIn
- Entraînement à l'entretien d'embauche
- Comment aborder le handicap face à un employeur ?
- Handicap et emploi : les clés de ma réussite



## CRÉER SON ACTIVITÉ PROFESSIONNELLE

- Comment chiffrer et financer ma future entreprise ?
- Les mardis de la création

# CONSTRUISONS ENSEMBLE VOTRE AVENIR PROFESSIONNEL



## DES PROFESSIONNELS MOBILISÉS POUR VOUS ACCOMPAGNER

Située à Enova Labège-Toulouse, l'**Espace Emploi Formation** réunit en un même lieu des acteurs de l'emploi et de la formation, qui travaillent en étroite collaboration et mettent en synergie leurs savoir-faire.

### Structures permanentes :

- **Le Service Emploi du Sicoval** (uniquement pour les personnes résidant sur le territoire du Sicoval) :
  - > Accompagnement tout public : demandeur d'emploi, salarié, agent...
  - > Accompagnement renforcé dans le cadre d'un dispositif : PLIE (Plan Local d'Insertion pour l'Emploi)
- **La Mission locale 31 – Antenne du Lauragais** :
  - > Insertion sociale et professionnelle des jeunes de 16 à 25 ans
- **Le CIBC Pyrénées Méditerranée** :
  - > Bilan de compétences
  - > Conseil en Evolution Professionnelle (CEP) pour les salariés du privé
- **BGE Haute-Garonne** :
  - > Accompagnement des créateurs et repreneurs d'entreprises
- **Groupe ADRAR – UCRM- PRAXIS** :
  - > Un accompagnement renforcé dans le cadre d'un dispositif : ActiPro pour les bénéficiaires du RSA

### Permanences ponctuelles :

- **APAJH** (Association Pour Adultes et Jeunes Handicapés) :
  - > Accompagnement spécifique dans le cadre des Appuis spécifiques pour les personnes ayant un trouble du spectre de l'autisme ou ayant un trouble du développement intellectuel
- **Le Tremplin** (Association intermédiaire relevant de l'Insertion par l'Activité Economique) :
  - > Accompagnement socioprofessionnel des personnes éloignées de l'emploi

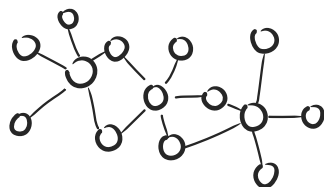
**Renseignements au 05 61 28 71 10**

# CONSTRUISONS ENSEMBLE VOTRE AVENIR PROFESSIONNEL

## DES ACTIONS CIBLÉES ET PERSONNALISÉES POUR REPENDRE À VOS BESOINS



**Entretiens avec des professionnels** de structures spécialisées dans les domaines de l'orientation et de la vie professionnelle,



### **Appui au recrutement**

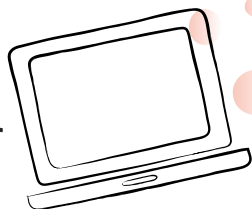
Des offres d'emploi locales,

**Ateliers, informations collectives et rencontres thématiques** organisés par les partenaires de l'Espace Emploi Formation ou coproduits avec des partenaires extérieurs,



### **Espace numérique :**

- Ordinateurs en libre accès
- Accompagnement aux démarches administratives avec Aidants Connect, le service public numérique qui protège l'aidant et l'utilisateur dans ses démarches en ligne.
- Visioconférence : entretiens d'embauche ou ateliers de l'EEF



**Aidants  
Connect**

## TOUS LES LUNDIS DE 14H À 17H À LABÈGE SANS RENDEZ-VOUS

**ESPACE D'ÉCOUTE ACTIVE, BIENVEILLANTE ET EN TOUTE  
CONFIDENTIALITÉ**

### Pour qui ?


**Salarié, agent de la fonction publique,  
demandeur d'emploi...**

Vous bénéficierez de conseils  
personnalisés d'un professionnel  
de l'emploi et de la formation.

### Au programme de ces permanences :

- Aide à la recherche d'emploi :  
conseils sur votre CV, préparation  
aux entretiens d'embauche
- Information sur les formations
- Conseils sur votre stratégie  
de recherche d'emploi, l'élaboration  
de votre projet professionnel
- Mise en relation avec les partenaires  
emploi formation et création  
d'entreprise du territoire
- Information sur les événements,  
forums et job dating locaux
- Aide à l'utilisation d'outils : sites  
d'offres d'emploi, espace candidat  
France Travail...



 **Espace Emploi Formation : 25 Rue Pierre-Gilles de Gennes**  
Village d'entreprises - Bât.10 - 31670 Labège



✉ [service.emploi@sicoval.fr](mailto:service.emploi@sicoval.fr) / ☎ 05 61 28 71 10

Découvrez nos manifestations sur les réseaux sociaux





## CONSTRUISEZ UN PROJET PROFESSIONNEL À VOTRE IMAGE

10 et 17 février - 7 et 14 avril - 9 et 16 juin  
de 13h30 à 17h

en présentiel



GÉRER SA CARRIÈRE

**Envie de changer de métier, d'environnement, d'entreprise  
ou de secteur d'activité ?**

- Mettre du sens dans votre activité professionnelle
- Définir un nouveau projet professionnel réalisable
- Cheminer vers un avenir professionnel en lien avec vos besoins et vos valeurs

**Participez aux ateliers animés par le Service Emploi du**



*Espace Emploi Formation*

25 Rue Pierre-Gilles de Gennes  
Village d'entreprises - Bât.10  
31670 Labège



**JE M'INSCRIS**



[www.linscription.com/espace-emploi-formation-sicoval.php](http://www.linscription.com/espace-emploi-formation-sicoval.php)



Ou au 05 61 28 71 10

Découvrez nos manifestations sur les réseaux sociaux





## LES OUTILS D'AIDE À L'ÉVOLUTION DE CARRIÈRE

VAE - CPF - Bilan de compétences

16 janvier de 9h30 à 11h

16 février - 16 mars - 19 mai - 15 juin de 14h à 15h30  
en présentiel

GÉRER SA CARRIÈRE



### Information sur les dispositifs d'aide à l'évolution professionnelle

- Utiliser son CPF (Compte Personnel de Formation)
- Valoriser ses expériences par la VAE (Validation des Acquis de l'Expérience)
- Définir un nouveau projet professionnel par le Bilan de Compétences

Participez aux ateliers animés par



Espace Emploi Formation

25 Rue Pierre-Gilles de Gennes

Village d'entreprises - Bât.10

31670 Labège



JE M'INSCRIS



[www.linscription.com/espace-emploi-formation-sicoval.php](http://www.linscription.com/espace-emploi-formation-sicoval.php)



Ou au 05 61 28 71 10

Découvrez nos manifestations sur les réseaux sociaux





**ATELIERS  
2026**

## FORMATION MODE D'EMPLOI

**15 janvier - 19 mars - 21 mai**

**de 9h30 à 11h30**

**en présentiel**



**GÉRER SA CARRIÈRE**

### Tout savoir pour se former

- Les formations existantes
- La sélection de la formation
- Les critères d'accès
- Les financements
- La rémunération pendant la formation

**Participez aux ateliers co-animés par**



*Espace Emploi Formation*

25 Rue Pierre-Gilles de Gennes  
Village d'entreprises - Bât.10  
31670 Labège



**JE M'INSCRIS**



[www.linscription.com/espace-emploi-formation-sicoval.php](http://www.linscription.com/espace-emploi-formation-sicoval.php)



Ou au 05 61 28 71 10

Découvrez nos manifestations sur les réseaux sociaux







## RÉSEAUX SOCIAUX PRO ZOOM SUR LINKEDIN

12 janvier - 9 février - 9 mars - 20 avril  
18 mai - 15 juin de 14h à 17h

en visioconférence

TROUVER UN EMPLOI




### Optimiser sa recherche d'emploi grâce aux réseaux sociaux professionnels

- Approche stratégique
- Les mots clés
- Le marché caché
- Les règles d'or sur LinkedIn

### Participez aux ateliers animés par



 *Espace Emploi Formation*  
25 Rue Pierre-Gilles de Gennes  
Village d'entreprises - Bât.10  
31670 Labège




Un lien Zoom vous sera  
envoyé par mail pour  
assister à l'atelier



 **JE M'INSCRIS**

 [www.linscription.com/espace-emploi-formation-sicoval.php](http://www.linscription.com/espace-emploi-formation-sicoval.php)

 Ou au 05 61 28 71 10

Découvrez nos manifestations sur les réseaux sociaux





## ENTRAÎNEMENT À L'ENTRETIEN D'EMBAUCHE

20 janvier - 17 mars - 1<sup>er</sup> juin  
de 13h30 à 17h

en présentiel



TROUVER UN EMPLOI

### Exercices de mise en situation à partir d'une offre d'emploi de votre choix

- Comprendre les attentes du recruteur
- Avoir un retour concret et bienveillant sur sa prestation
- Aborder cette étape du recrutement de manière plus efficace et sereine
- Augmenter vos chances de décrocher le poste convoité

Participez aux ateliers animés par le Service Emploi du



Espace Emploi Formation

25 Rue Pierre-Gilles de Gennes

Village d'entreprises - Bât.10

31670 Labège



JE M'INSCRIS



[www.linscription.com/espace-emploi-formation-sicoval.php](http://www.linscription.com/espace-emploi-formation-sicoval.php)



Ou au 05 61 28 71 10

Découvrez nos manifestations sur les réseaux sociaux



**ATELIERS  
2026**

## COMMENT ABORDER LE HANDICAP FACE À UN EMPLOYEUR

**16 février - 13 avril  
de 10h à 12h30**

**en présentiel**

**TROUVER UN EMPLOI**



### Comment parler de mon handicap ?

- À quel moment et pourquoi parler de mon handicap face à un employeur ?
- Est-ce une obligation ?
- Comment valoriser ma candidature ?

### Participez aux ateliers animés par



**CAP EMPLOI** HAUTE GARONNE  
Handicap, recrutement & maintien



*Espace Emploi Formation*

25 Rue Pierre-Gilles de Gennes  
Village d'entreprises - Bât.10  
31670 Labège



**JE M'INSCRIS**



[www.linscription.com/espace-emploi-formation-sicoval.php](http://www.linscription.com/espace-emploi-formation-sicoval.php)



Ou au 05 61 28 71 10

Découvrez nos manifestations sur les réseaux sociaux



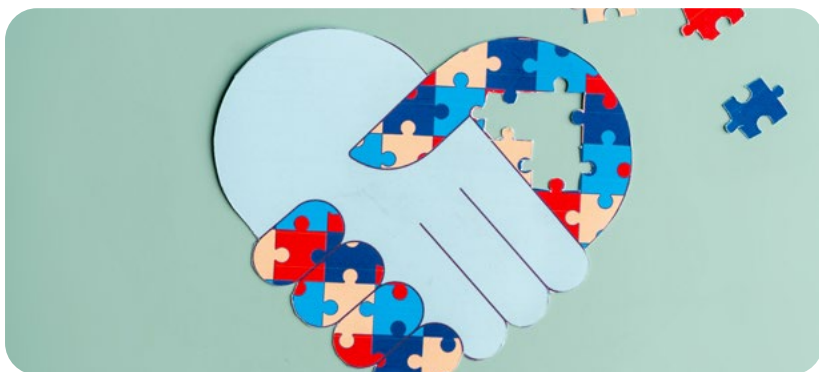
**ATELIERS  
2026**

## HANDICAP ET EMPLOI: LES CLÉS DE MA RÉUSSITE

**2 février – 30 mars  
de 10h à 12h30**

**en présentiel**

**TROUVER UN EMPLOI**



**Les éléments clés qui vous serviront dans la réussite de votre recherche d'emploi**

- Quels outils sont à votre disposition pour mieux comprendre votre situation de santé face à l'emploi ?
- Des aménagements de poste sont-ils nécessaires ?
- Quels sont les événements qui vous sont réservés ?

**Participez aux ateliers animés par**



**CAP EMPLOI** HAUTE GARONNE  
Handicap, recrutement & maintien



*Espace Emploi Formation*

25 Rue Pierre-Gilles de Gennes  
Village d'entreprises - Bât.10  
31670 Labège



**JE M'INSCRIS**



[www.linscription.com/espace-emploi-formation-sicoval.php](http://www.linscription.com/espace-emploi-formation-sicoval.php)



Ou au 05 61 28 71 10

Découvrez nos manifestations sur les réseaux sociaux





## COMMENT CHIFFRER ET FINANCER MA FUTURE ENTREPRISE ?

23 janvier - 20 février - 20 mars - 17 avril - 22 mai - 26 juin  
de 9h30 à 12h30  
en présentiel



CRÉER SON ACTIVITÉ  
PROFESSIONNELLE

### Découvrez les outils et les aides pour réaliser votre projet

- Des outils gratuits pour établir votre business plan (prévisionnel, plan de financement, etc.)
- Les aides financières existantes pour le financement de votre création d'entreprise
- Un accompagnement sur mesure

Participez aux ateliers animés par **adie**



Espace Emploi Formation

25 Rue Pierre-Gilles de Gennes

Village d'entreprises - Bât.10

31670 Labège



 JE M'INSCRIS



[www.linscription.com/espace-emploi-formation-sicoval.php](http://www.linscription.com/espace-emploi-formation-sicoval.php)



Ou au 05 61 28 71 10

Découvrez nos manifestations sur les réseaux sociaux



**ATELIERS  
2026**

## LES MARDIS DE LA CRÉATION

27 janvier - 24 février - 31 mars - 28 avril - 26 mai - 30 juin  
de 10h30 à 12h30  
en présentiel

**CRÉER SON ACTIVITÉ  
PROFESSIONNELLE**



**Information générale et éclairée sur les étapes de la création / reprise  
d'une entreprise :**

- Le financement
- Le statut juridique
- Les aides
- Les possibilités d'accompagnement

**Participez aux ateliers animés par**



*Espace Emploi Formation*

25 Rue Pierre-Gilles de Gennes  
Village d'entreprises - Bât.10  
31670 Labège



**JE M'INSCRIS**



[www.linscription.com/espace-emploi-formation-sicoval.php](http://www.linscription.com/espace-emploi-formation-sicoval.php)



Ou au 05 61 28 71 10

Découvrez nos manifestations sur les réseaux sociaux



## This image shows a single sheet of white paper with horizontal ruling lines. The lines are evenly spaced and run across the width of the page. There are no margins, text, or other markings on the paper.



# PLAN D'ACCÈS



## Accès en transport en commun



- bus 79 ou 109, arrêt Village d'entreprises
- bus 80, arrêt Lalande
- TAD 204, arrêt Cinéma Occitane



## Horaires d'ouverture

- Du lundi au mercredi :  
8h30 - 12h30  
et 13h30 - 17h30
- Jeudi matin :  
8h30 - 12h30
- Vendredi :  
8h30 - 12h30  
et 13h30 - 16h30

## ESPACE EMPLOI FORMATION - PLATEFORME PARTENARIALE

Village d'entreprises - Bât.10

25 Rue Pierre-Gilles de Gennes  
31670 Labège

05 61 28 71 10

service.emploi@sicoval.fr



**Sicoval**  
l'Agglo du Sud-Est Toulousain  
à votre service  
depuis 1973  
www.sicoval.fr

